

VITAVM[®]LC *flow* – znakomity kompozyt licujący

Precyzyjne modelowanie. Łatwość polerowania.



VITA ustalenie koloru

VITA komunikacja koloru

VITA reprodukcja koloru

VITA kontrola koloru

Stan 03.19

VITA – perfect match.

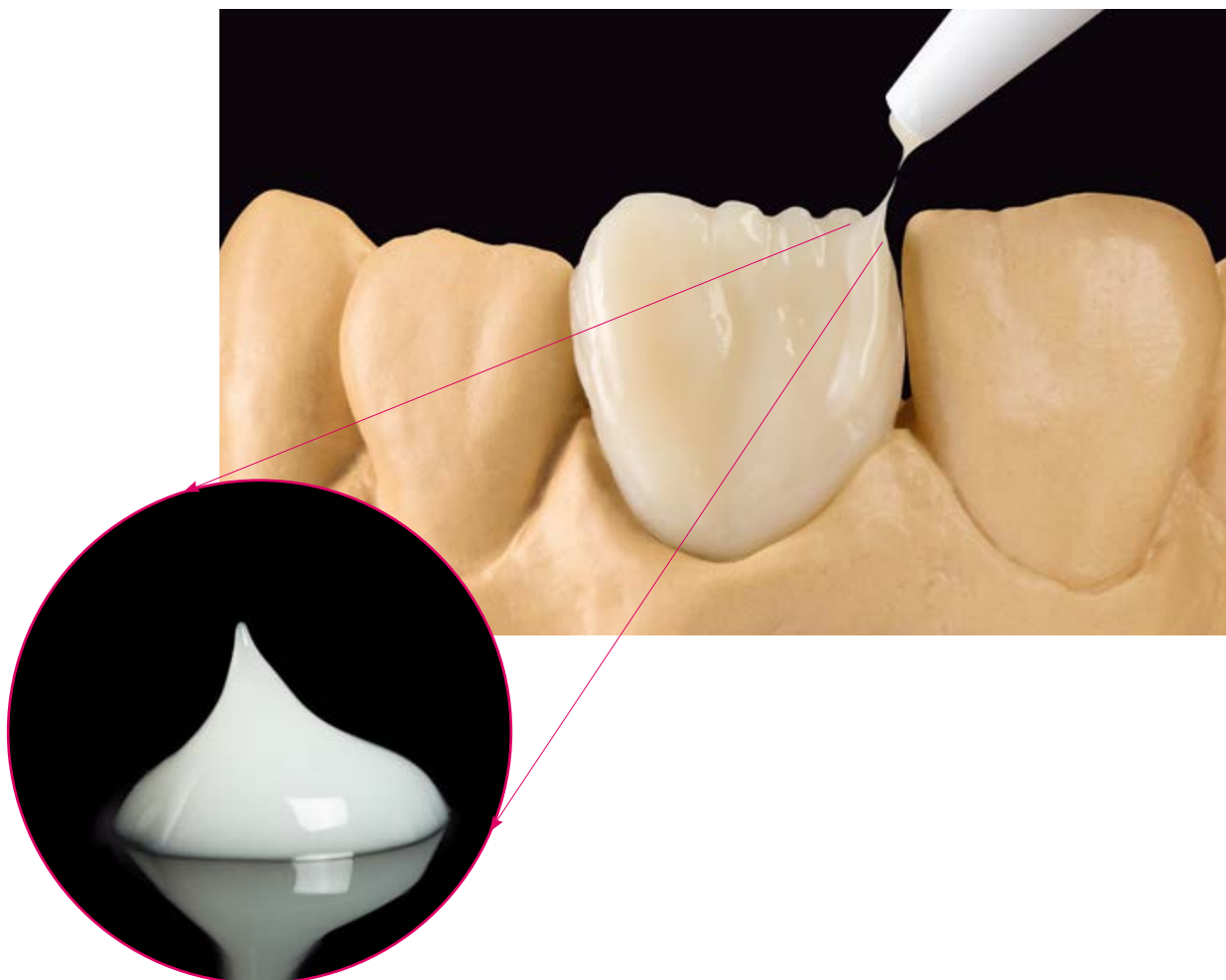
VITA

Opis produktu

VITA VM LC flow to płynny, światłoutwardzalny kompozyt licujący, który stosujemy do wykonywania stałych i ruchomych uzupełnień protetycznych. Dzięki ciekłej konsystencji i czynnikowi wysokiej stabilności, kompozyt można precyzyjnie nakładać oraz

modelować. Dzięki wyjątkowemu zestawieniu składników, kompozyt można łatwo polerować osiągając homogeniczną powierzchnię o wysokim połysku.

PŁYNNY I STABILNY



Co?

- VITA VM LC flow to płynny, światłoutwardzalny kompozyt licujący, który stosujemy do wykonywania stałych i ruchomych uzupełnień protetycznych. Nowoczesne systemy licujące charakteryzują się bardzo dobrą zdolnością płynięcia oraz wysoką stabilnością.

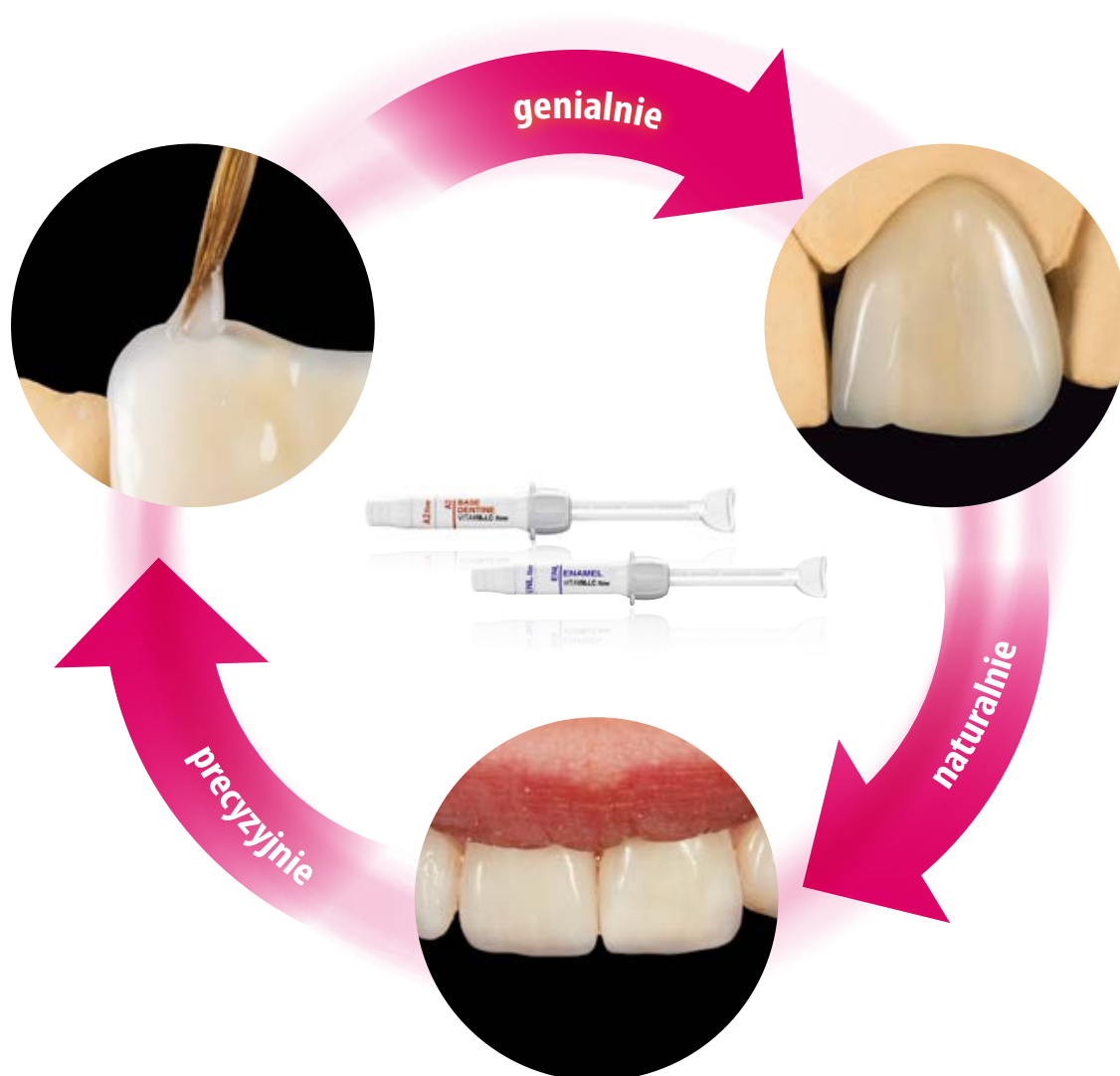
W jakim celu?

- VITA VM LC flow nadaje się znakomicie do:
 - licowania koron, mostów, koron teleskopowych, suprakonstrukcji implantologicznych
 - indywidualizacja zębów konfekcyjnych w protezach
 - rekonstrukcji utraconych partii dziąsła

Czym?

- Główne komponenty systemu licującego VITA VM LC flow to: OPAQUE-, BASE DENTINE-, ENAMEL- oraz szeroka paleta mas uzupełniających. Kompozyt można nakładać bezpośrednio ze strzykawki, modelować pędzelkiem lub sondą.

KORZYŚCI



Precyzyjnie

- Dzięki tiksotropowej konsystencji wysoka zapływalność, precyzja modelowania dzięki bardzo dobremu czynnikowi stabilności.

naturalnie

- Żywe kolory wzorowane na naturalnym uzębieniu to czynniki wykorzystane w masach ENAMEL- i EFFECT, które charakteryzują się znakomitą przeziernością, opalescencją i fluorescencją.

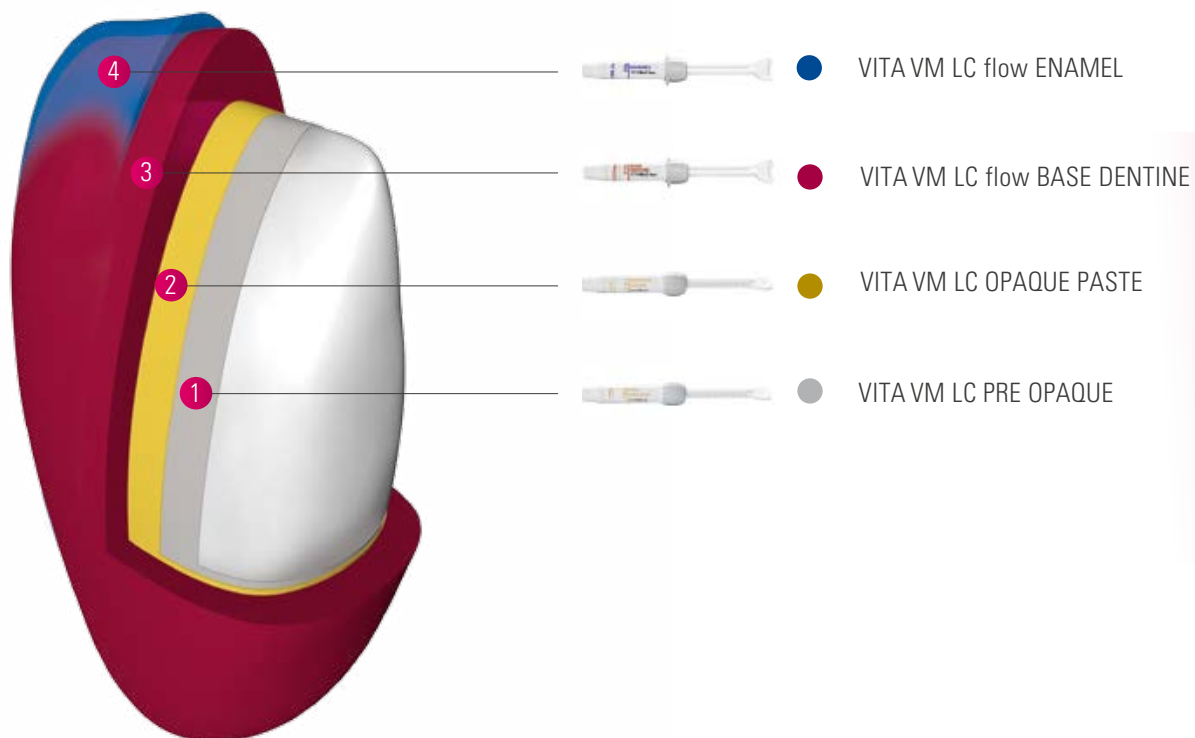
Świetnie

- Homogeniczna powierzchnia o wysokim połysku dzięki łatwemu czynnikowi polerowania oraz dzięki wysoce usieciowanej matrycy polimerowej z jednorodnie rozłożonymi mikrocząsteczkami wypełniaczy.

Trwale

- Dzięki bardzo dobrym właściwościom mechanicznym, wytrzymałości i odporności powierzchni, materiał umożliwia wykonywanie trwałych uzupełnień.

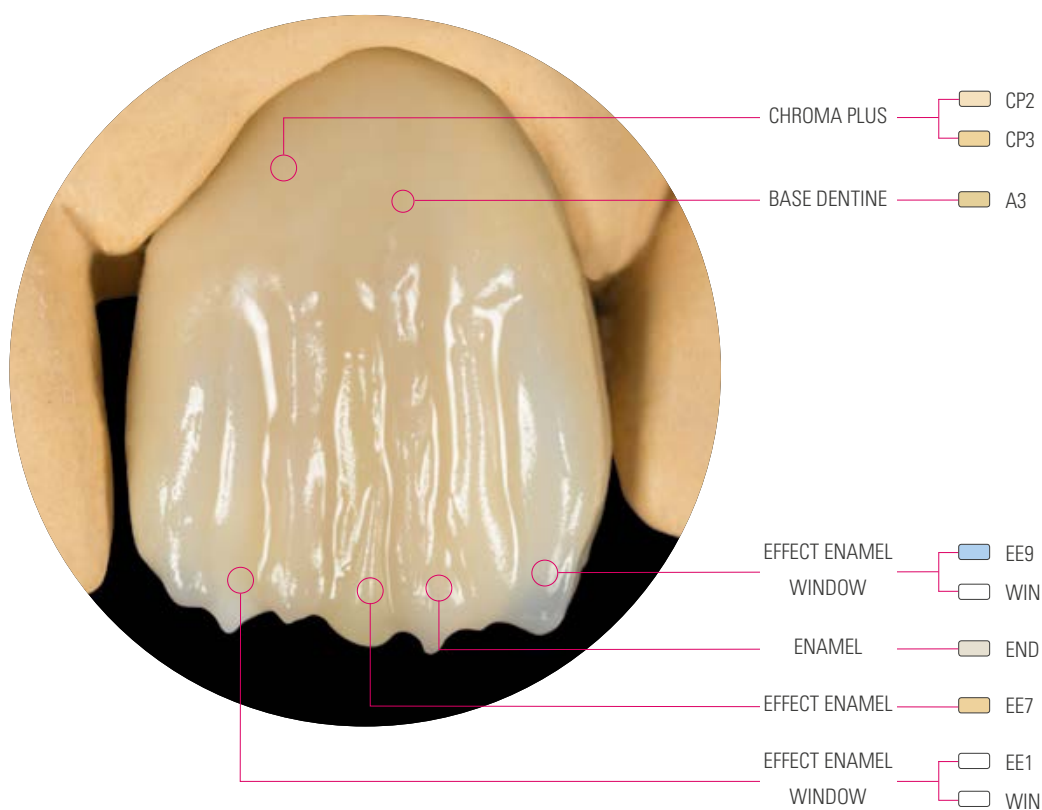
SYSTEM I KONCEPCJA



VITAVM[®]LC *flow* SYSTEM: Komponenty podstawowe

- VITA VM LC PRE OPAQUE i masy OPAQUE PASTE do maskownia podbudów
- Masy VITA VM LC flow BASE DENTINE do obszarów szyjki i centralnej części powierzchni licowanej
- Masy VITA VM LC flow ENAMEL do wykonywania obszarów siecznych

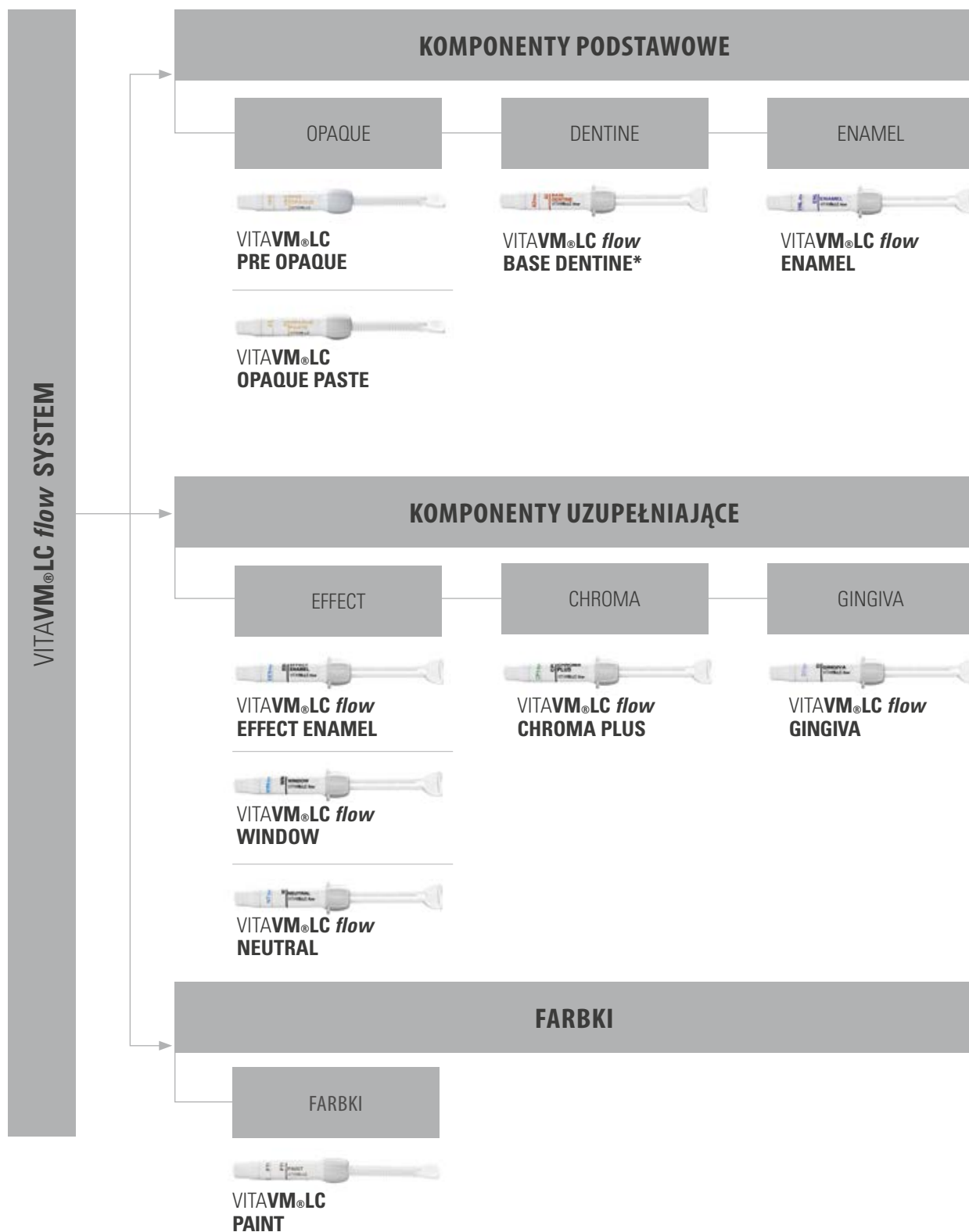
PRZYKŁAD KLINICZNY



VITAVM[®]LC *flow* SYSTEM: Komponenty uzupełniające

- Masy VITA VM LC flow EFFECT do zastosowania w obszarach siecznych
- Masy VITA VM LC flow CHROMA PLUS do kolorystycznej intensyfikacji obszaru szyjkowego i centralnego uzupełnienia
- Masy VITA VM LC flow GINGIVA-Massen do rekonstrukcji utraconych partii dziąsłowych
- Farbki VITA VM LC PAINT do reprodukcji efektów kolorystycznych

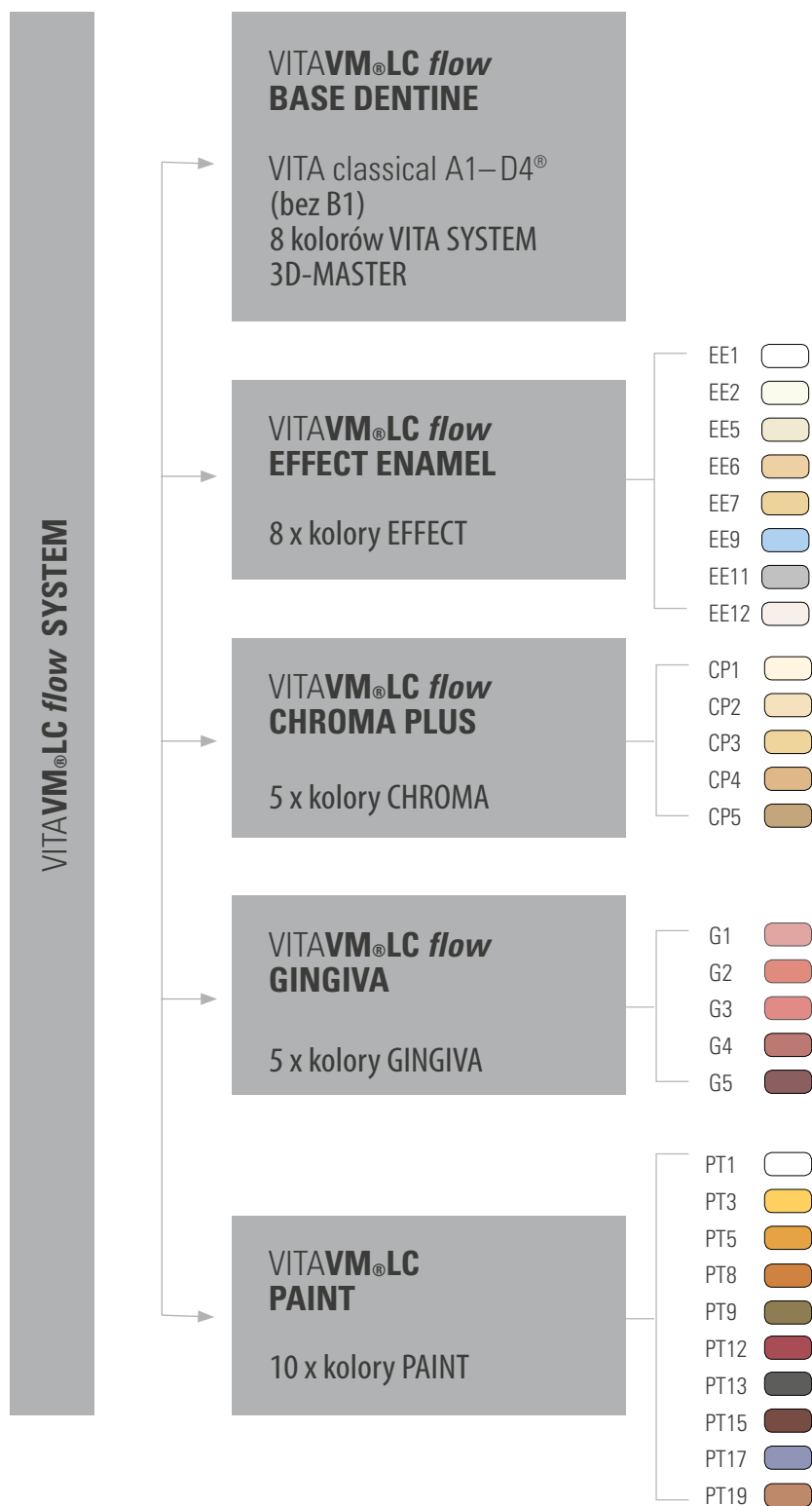
PRZEGLĄD KOMPONENTÓW



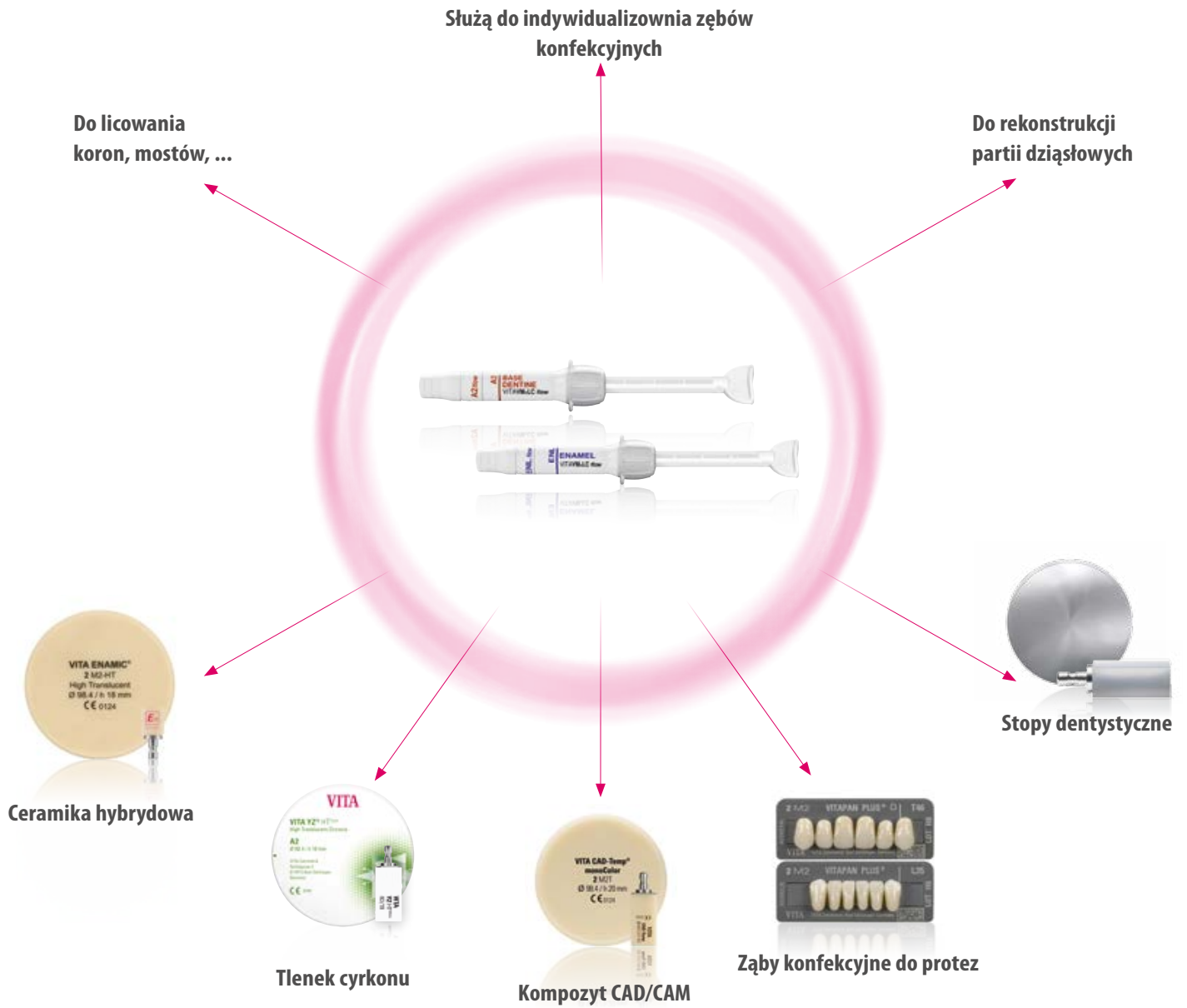
Wskazówka: VITA VM LC flow SYSTEM może być użytkowany z popularnymi polimeryzatorami oraz kompatybilnymi systemami spajającymi (Primer).
Szczegółowy przegląd znajdą Państwo na stronie internetowej www.vita-zahnfabrik.com.

* Dostępne w 8 kolorach VITA SYSTEM 3D-MASTER i 15 kolorach VITA classical A1–D4.

DOSTĘPNE KOLORY



ZAKRES ZASTOSOWANIA I MATERIAŁY



Do jakiego zakresu zastosowania?

- Licowanie koron, mostów, koron teleskopowych i suprakonstrukcji implantologicznych
- Indywidualizacja zębów konfekcyjnych do protez
- Rekonstrukcja partii dziąsłowych

Dla jakich materiałów?

- Stopy dentystyczne
- Ceramika hybrydowa
- Tlenek cyrkonu
- Kompozyt CAD/CAM, PEEK
- Kompozyt-/polimerowe zęby do protez

NARZĘDZIA DO OBRÓBKI



- **Pędzelek:**

do modelacji nadają się np: pędzelek nr. 1 VITA (VITA Zahnfabrik) oraz pędzelek lay:art style (Renfert GmbH).



- **Instrumenty polerskie:**

Do politurę wstępnej szczególnie zalecamy zestaw VITA ENAMIC Polishing Set technical (VITA Zahnfabrik).



- **Pasty polerskie:**

do wykonania politurę na wysoki połysk w kompozycie zalecamy np: pastę polerską Renfert Polish all-in-one (Renfert GmbH).



- **Fotopolimeryzator:**

do polimeryzacji stosujemy powszechnie dostępne fotopolimeryzatory jak np: Speed-Labolight (Hager & Werken), HiLite Power (Heraeus Kulzer), Visio Beta vario (3M ESPE), itp.*



- **Systemy spajające:**

w celu tworzenia spojenia między podbudową metalową i VITA VM LC flow zalecamy stosowanie następujących systemów spajających: Alloy Primer (Kuraray), Signum Metal Bond I + II (Kulzer), Rocatec z Espesil (3M ESPE), itp.*



*) Obszerną listę zalecanych fotopolimeryzatorów i systemów spajających znajdują Państwo na stronie internetowej www.vita-zahnfabrik.com.

ASORTYMENT (PRZEGLĄD)



VITAVM[®]LC flow BASIC KIT VITA classical A1–D4[®] (nr.art CVLCFBKCV2)

Asortyment podstawowy do nakładania warstw wg schematu BASIC (DENTINE – paste / ENAMEL & masy uzupełniające flow)

Ilość	Zawartość	Produkt
1	3 g	VITA VM LC PRE OPAQUE
15	3 g	VITA VM LC OPAQUE PASTE A1-D4 (oprócz B1)
15	4 g	VITA VM LC flow BASE DENTINE A1-D4 (oprócz B1)
2	4 g	VITA VM LC flow ENAMEL ENL, END
1	4 g	VITA VM LC flow NEUTRAL NT
1	3 g	VITA VM LC flow WINDOW WIN
5	3 g	VITA VM LC flow CHROMA PLUS CP1 – CP5
1	5 ml	VITA VM LC GEL
1	10 ml	VITA VM LC MODELLING LIQUID
1	30 ml	VITA VM LC SEPARATOR
1	50 ml	VITA VM LC CLEANER

Osprzęt: płytka do rozrabiania preparatów, trzymadło do pędzelka, końcówki do pędzelków, pędzelki, skala kolorów, szyna do próbek kolorów

VITAVM[®]LC flow BASIC KIT SMALL* VITA classical A1-D4[®] (nr.art CVLCFBKSCV1)

Asortyment podstawowy do nakładania warstw wg schematu BASIC (DENTINE, ENAMEL & masy uzupełniające flow)

Ilość	Zawartość	Produkt
1	3 g	VITA VM LC PRE OPAQUE
6	3 g	OPAQUE PASTE A1, A2, A3, A3.5 B3, D3
6	4 g	flow BASE DENTINE A1, A2, A3, A3.5 B3, D3
2	4 g	VITA VM LC flow ENAMEL ENL, END
1	5 ml	VITA VM LC GEL
1	10 ml	VITA VM LC MODELLING LIQUID
1	30 ml	VITA VM LC SEPARATOR
1	50 ml	VITA VM LC CLEANER

Osprzęt: płytka do rozrabiania preparatów, trzymadło do pędzelka, końcówki do pędzelków, pędzelki, skala kolorów, szyna do próbek kolorów

*dostępne również w VITA SYSTEM 3D-MASTER (nr.art CVLCFBKSV1)



VITAVM®LC flow TEST KIT* A3 (nr.art CVLCFTA3)

Asortyment zawiera jeden kolor do przeprowadzenia pierwszych testów (DENTINE, ENAMEL & masy uzupełniające flow)

Ilość	Zawartość	Produkt
1	3 g	VITA VM LC PRE OPAQUE
1	3 g	VITA VM LC OPAQUE PASTE A3
1	4 g	VITA VM LC flow BASE DENTINE A3
1	4 g	VITA VM LC flow ENAMEL ENL
1	3 g	VITA VM LC flow CHROMA PLUS CP2
1	5 ml	VITA VM LC GEL
1	10 ml	VITA VM LC MODELLING LIQUID
1		próbka koloru A3
Osprzęt: pędzelek do malowania		

VITAVM®LC flow PROFESSIONAL KIT (nr.art CVLCFPKV1)

Dla naturalnych efektów i charakterystyk

Ilość	Zawartość	Produkt
8	3 g	VITA VM LC flow EFFECT ENAMEL EE1, EE2, EE5, EE6, EE7, EE9, EE11, EE12
1	3 g	VITA VM LC flow WINDOW WIN
1	4 g	VITA VM LC flow NEUTRAL NT
1		VITA VM kolornik z próbkami kolorów „Individual“

VITAVM®LC flow CREATIVE KIT (nr.art CVLCFCKV1)

Służy do indywidualizacji akrylowych zębów konfekcyjnych VITA lub uzupełnień z materiału CAD-Temp

Ilość	Zawartość	Produkt
4	2 g	VITA VM LC PAINT PT1, PT5, PT15, PT17
1	4 g	VITA VM LC flow ENAMEL ENL
2	3 g	VITA VM LC flow EFFECT ENAMEL EE6, EE9
1	4 g	VITA VM LC flow NEUTRAL NT
1	3 g	VITA VM LC flow WINDOW WIN
1	5 ml	VITA VM LC GEL
1	10 ml	VITA VM LC MODELLING LIQUID
Osprzęt: pędzelek do malowania		

VITAVM®LC flow CHROMA KIT (nr. art. CVLCFCHK)

Asortyment do intensyfikacji koloru w obszarze szyjki / centralnego obszaru zęba

Ilość	Zawartość	Produkt
5	3 g	VITA VM LC flow CHROMA PLUS CP1–CP5
1		VITA VM INDIVIDUAL kolornik z próbkami kolorów

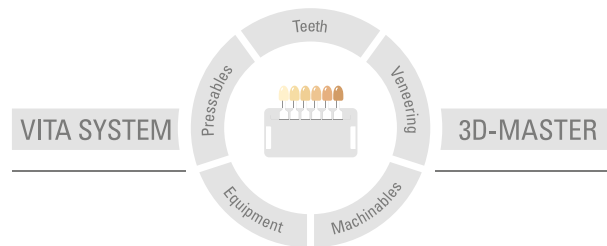
VITAVM®LC flow GINGIVA KIT (Nr. art. CVLCFGK)

Asortyment do rekonstrukcji partii dziąsłowych

Ilość	Zawartość	Produkt
1	3 g	VITA VM LC GINGIVA OPAQUE PASTE GOL
5	3 g	VITA VM LC flow GINGIVA G1–G5
1		VITA VM INDIVIDUAL kolornik z próbkami kolorów

*dostępne również w VITA SYSTEM 3D-MASTER 2M2 (nr.art CVLCFTK2M2)

Dalsze informacje dotyczące materiału VITA VM LC flow znajdują Państwo na stronie: www.vita-zahnfabrik.com



Uwaga: Nasze produkty powinny być stosowane zgodnie z instrukcją użytkownika. Nie ponosi żadnej odpowiedzialności za szkody wynikłe na skutek nieprawidłowego stosowania i obsługi. Poza tym zobowiązuje się użytkownika do sprawdzenia przed użyciem czy produkt jest właściwym do zastosowania w danym polu aplikacji. Nie ponosimy odpowiedzialności za szkody jeśli produkt jest stosowany w połączeniu i przy użyciu materiałów i urządzeń pochodzących od innych producentów, a które są niekompatybilne lub nie posiadają autoryzacji do stosowania z naszymi produktami. Skrzynka modułowa VITA nie musi koniecznie wchodzić w skład ww zestawu. Data wydania informacji: 03.19

Wszystkie dotychczasowe wydania tej broszury informacyjnej tracą swoją ważność z dniem pojawienia się w obiegu aktualnego wydania. Aktualna wersja broszury jest dostępna na stronie internetowej www.vita-zahnfabrik.com

Firma VITA Zahnfabrik posiada certyfik a następujące produkty noszą znak **CE** 0124:

VITA **VM^oLC flow**

W tym dokumencie wszystkie wymienione produkty/systemy innych producentów posiadają zastrzeżone znaki towarowe odpowiednich producentów.

VITA

VITA Zahnfabrik H. Rauter GmbH & Co.KG
Spitalgasse 3 · D-79713 Bad Säckingen · Germany
Tel. +49(0)7761/562-0 · Fax +49(0)7761/562-299
Hotline: Tel. +49(0)7761/562-222 · Fax +49(0)7761/562-446
www.vita-zahnfabrik.com · info@vita-zahnfabrik.com
 [facebook.com/vita.zahnfabrik](https://www.facebook.com/vita.zahnfabrik)